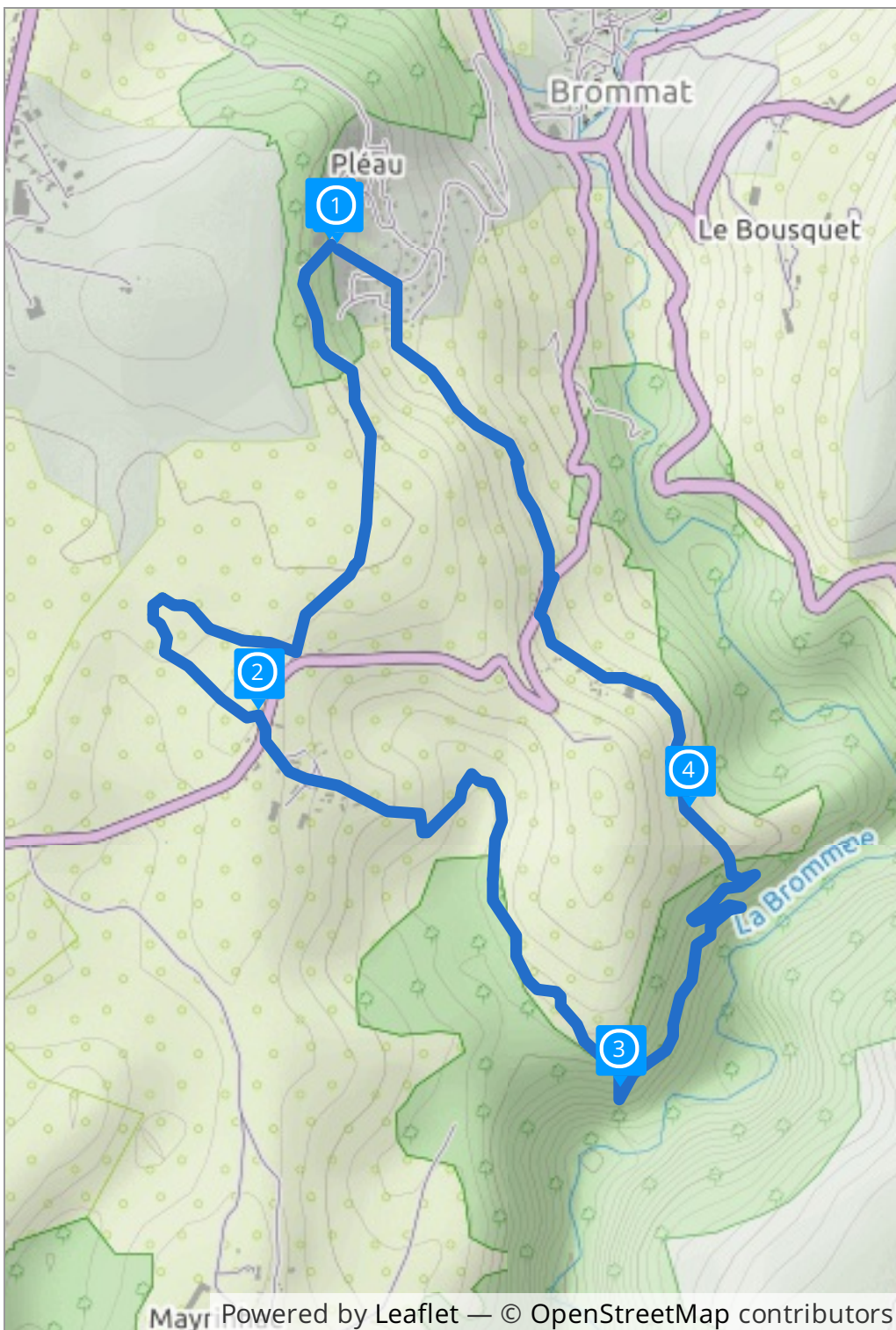


# Le Vallon de Brommat



Consultez ce circuit sur  
votre ordinateur ou votre mobile

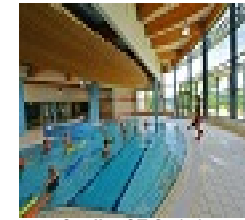
[www.cirkwi.com/circuit/61771](http://www.cirkwi.com/circuit/61771)



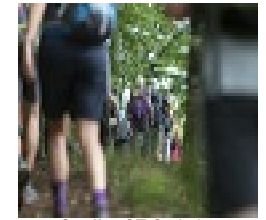
Mayr Powered by Leaflet — © OpenStreetMap contributors



Credit : OT Carladez



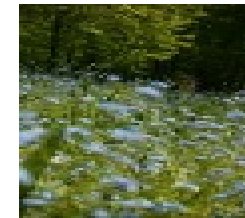
Credit : OT Carladez



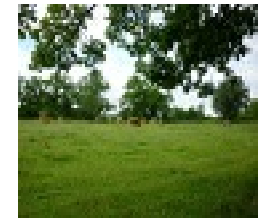
Credit : OT Carladez



Credit : OT Carladez



Credit : OT Carladez



Credit : OT Carladez



Credit : OT Carladez

Cette randonnée très contrastée sans difficulté particulière emprunte un agréable parcours à travers bois et pâtures en surplombant la vallée sauvage de la Bromme et le vallon de Brommat.

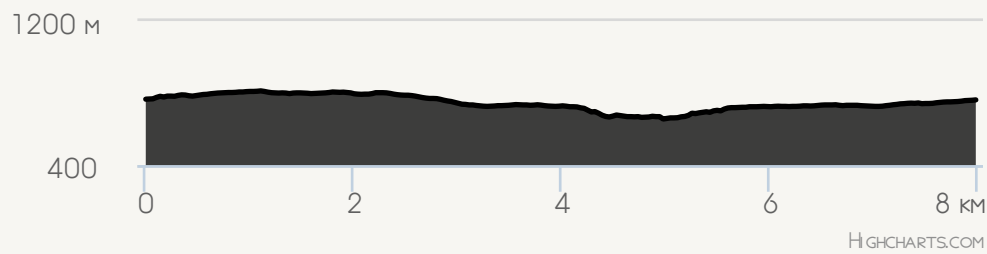
Balisage : jaune

Départ : **44.82474, 2.6741**  
Pleau 12600 Brommat

Style du circuit : **A la campagne**

Difficulté :  **2h 15m**  **1h 30m**  
         


Distance :  **8.0 km**  **811 m**  **161 m**  
 **658 m**  **-158 m**



 Pleau 12600 Brommat


Altitude : **764m**

Depuis le parking avancer jusqu'au carrefour au niveau du gymnase et du terrain de foot. Suivre à droite la direction « Site de Valon ». Passer à Conilhergue et continuer vers la D 98. A 50 m avant le carrefour prendre à droite un chemin d'exploitation sur 500 m. Au premier croisement bifurquer à gauche pour revenir à la D 98.

 La Vayssade 12600 Brommat


Altitude : **797m**

A la route traverser, prendre en face vers La Vayssade (village typique du Carladez). Après la traversée du village continuer sur un chemin bitumé. En cours de descente au premier carrefour virer en épingle à gauche sur un chemin gravillonnée. Traverser le ruisseau des Puechs Gombels. Continuer sur un chemin de terre qui après une agréable montée redescend vers la Bromme (point de vue sur la vallée très escarpée).

 Unnamed Road 12600 Brommat

Altitude : **669m**

Poursuivre sur une piste forestière à niveau surplombant la vallée. Toujours à travers bois remonter en lacets sur le plateau. Déboucher sur une petite route de desserte.

 Salazats 12600 Brommat

Altitude : **722m**

La suivre à gauche jusqu'à Salazat (belles restaurations de demeures traditionnelles). Au croisement avec la D 98, continuer à droite sur 100 m. Obliquer à gauche sur un agréable chemin de servitude ramenant à Pleau (vue sur le vallon verdoyant de Brommat au confluent de la Bromme et du Siniq). Retrouver la route venant de Brommat desservant le lotissement et le village vacances. Remonter à gauche jusqu'au gymnase.

#### Auteur :

Office de tourisme du Carladez  
12, Grand'Rue 12600 Mur-de-Barrez  
<http://www.carladez.fr>  
[contact@carladez.fr](mailto:contact@carladez.fr)